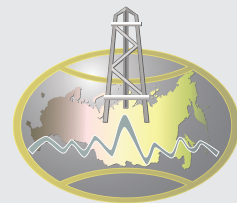


Всероссийский школьный экологический диктант



2017
ГОД ЭКОЛОГИИ
В РОССИИ



Дорогие ребята! Выполняя задания, не спешите, так как ответы не всегда очевидны и требуют применения не только эколого-биологических знаний, но и общей эрудиции, логики и творческого подхода. Успеха вам в работе!



1 балл

Вопрос 1. На эмблеме какой ООПТ, расположенной на территории Республики Коми, изображен данный объект?

Выберите один правильный ответ:

- а) Государственный природный биосферный заповедник «Печоро-Илычский»;
- б) Национальный парк «Югыд ва»;
- в) Геологический заказник «Скалы Каменки»; г) Комплексный заказник «Бе лоборский».

1 балл **Вопрос 2.** Территория какой ООПТ отмечена на карте Республики Коми?

Выберите один правильный ответ:

- а) Ботанический памятник природы «Вуктыльский»;
- б) Государственный природный биосферный заповедник «Печоро-Илычский»;
- в) Национальный парк «Югыд ва»;
- г) Биологический заказник «Илычский».



1 балл

Вопрос 3. На какой ООПТ была создана первая в мире лосеферма?

Выберите один правильный ответ:

- а) Национальный парк «Югыд ва»;
- б) Комплексный заказник «Удорский»;
- в) Комплексный заказник «Белый»;
- г) Государственный природный биосферный заповедник «Печоро-Илычский».



3 балла **Вопрос 4.** Перед вами несколько фотографий редких охраняемых птиц Республики Коми. Выберите для каждой из представленных видов птиц их названия на коми языке и вставьте в соответствующие ячейки таблицы.



Русское название	Серый журавль	Лебедь-кликун	Орлан-белохвост
Коми название			

- 1) Юсь;
- 2) Чери-варыш;
- 3) Тури.

1 балл **Вопрос 5.** К чему приводит воздействие сильного шума на человека?

Выберите один правильный ответ:

- а) приводит к ослаблению внимания, памяти;
- б) снижает устойчивость остроты зрения;
- в) нарушает точность оценки расстояния;
- г) нарушает координацию движений;
- д) все ответы верные.

4 балла

Вопрос 6. Расположите перечисленные организмы по мере возрастания средней продолжительности жизни.

Выпишите буквы, соответствующие животным, в правильном порядке

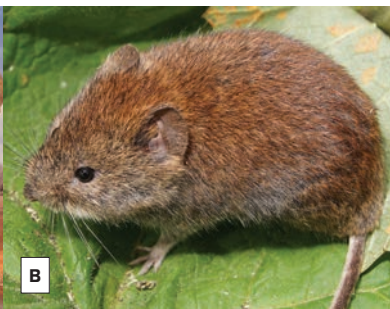
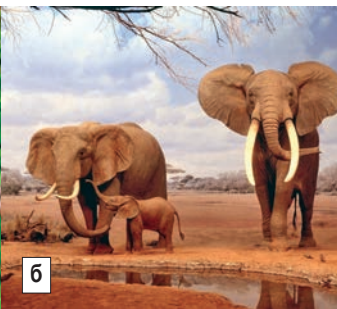
- а) кошка;
- б) человек;
- в) крыса;
- г) корова.



1 **Вопрос 7.** Какое из перечисленных животных дает больше всего потомства от пары особей?

балл Выберите один правильный ответ:

- а) травяная лягушка; б) африканский слон; в) рыжая полевка; г) живородящая ящерица.



2 **Вопрос 8.** Кто из птиц специализируется на сборе пищи с земли?

балла Выберите один правильный ответ:

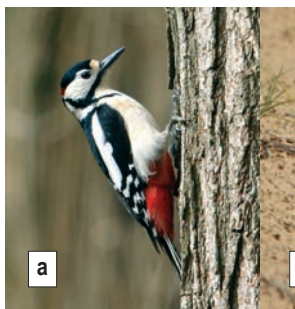
- а) мухоловка-пеструшка; б) пеночка-трещотка; в) дрозд-белобровик; г) обыкновенная пищуха.



1 **Вопрос 9.** Кто из птиц устраивает гнёзда в норах?

балл Выберите один правильный ответ:

- а) большой пёстрый дятел; б) ласточка-береговушка; в) славка-черноголовка; г) серая мухоловка.



4 **Вопрос 10.** Хозяйка выбросила в мусорный бак следующие виды бытовых отходов:

балла

- а) сломанный деревянный стул; в) полиэтиленовую бутылку от шампуня;
б) апельсиновые корки; г) пустую жестянку от рыбных консервов.



Потом все эти твердые бытовые отходы вывезли на полигон для захоронения. Расположите типы мусора, начиная с тех, которые разложатся в аэробных условиях быстрее всего, к тем, которые разложатся позднее остальных.

Выпишите буквы, соответствующие типам мусора, в правильном порядке.

1 **Вопрос 11.** Некоторые виды ковыля находятся под охраной. Укажите основную причину сокращения природных популяций ковыля.

балл Выберите один правильный ответ:

- а) незаконный сбор лекарственного сырья; в) распашка природных мест произрастания ковыля;
б) незаконный сбор цветков на букеты; г) снижение численности насекомых-опылителей.



2 **Вопрос 12.** Часто свалки бытовых отходов посещают вороны, галки и чайки. К каким последствиям может привести снижение численности этих птиц? Выберите один правильный ответ:

балла

- а) к росту численности крыс; в) к привлечению хищных птиц на свалки;
б) к снижению численности голубей; г) к ускорению перегнивания пищевых отходов.

2 **Вопрос 20.** Для чего создана «Черная Книга»? Какие виды в нее записывают?

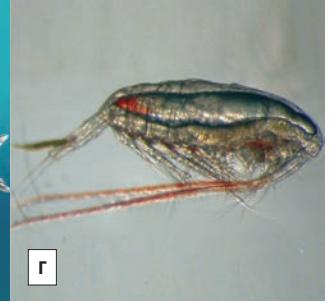
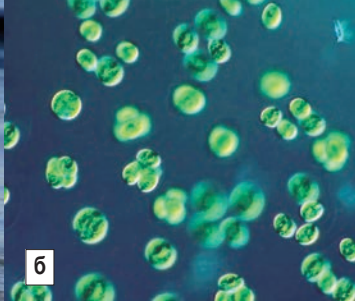
балла Выберите один правильный ответ:

- а) растения из «Красной Книги», которые уже вымерли;
- б) агрессивные растения, которые слишком быстро захватывают территорию;

- в) растения, смертельно ядовитые для человека и животных;
- г) растения, оказавшиеся в особенно неблагоприятной экологической обстановке.

4 **Вопрос 21.** Из объектов, изображённых на рисунках, соберите пастбищную пищевую цепь.

балла Выпишите буквы, соответствующие животным, в правильном порядке:



4 **Вопрос 22.** Из объектов, изображённых на рисунках, соберите детритную пищевую цепь.

балла Выпишите буквы, соответствующие животным, в правильном порядке:



1 **Вопрос 23.** Почему нежелательно распространение борщевика Сосновского?

балл Выберите один правильный ответ:

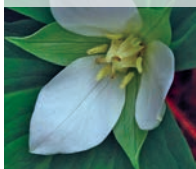
- а) он дает очень много семян и быстро захватывает новые участки;
- б) новые растения могут вырасти из небольшого кусочка корня;
- в) при прикосновении к растению возникают ожоги;
- г) по всем трем причинам.



3 **Вопрос 24.** Перед вами – несколько фотографий редких охраняемых растений России. На карте России показаны три заповедника.

балла В каком из них охраняют каждое из этих растений? Считайте, что одному заповеднику соответствует одно растение.

- 1** Триллиум камчатский
- 2** Женьшень обыкновенный
- 3** Венерин башмачок



Заповедник	Приокско-террасный;	Кедровая Падь;	Кроноцкий
Растение (№ 1-3)			

1 **Вопрос 25.** Олений мох (ягель) часто считают организмом-индикатором экологических условий.

балл Если в данном месте вы обнаружили ягель, какой из этого можно сделать вывод?

Выберите один правильный ответ:

- а) нет загрязнения воздуха сернистым газом;
- б) избыток железа в почве;
- в) недостаток азота в почве;
- г) избыточное освещение.

